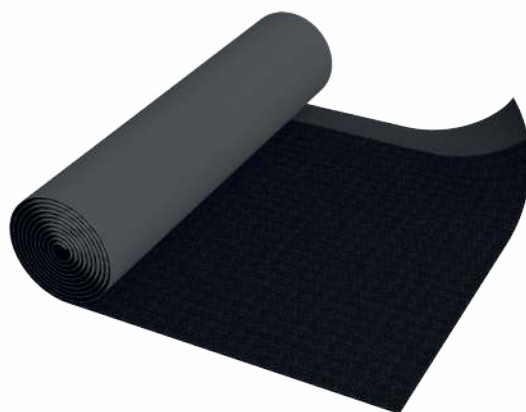


Eurovent METALLIC

Trójwarstwowa membrana dachowa o wysokiej paroprzepuszczalności z opłotem. Zbudowana z dwóch warstw włókniny polipropylenowej, filmu funkcyjnego i opłotu polipropylenowego, który stanowi warstwę separacyjną pomiędzy membraną, a pokryciem metalowym. Może być wykonana na zamówienie w wersji z taśmą samoprzylepną – SK. Posiada specjalne dodatki stabilizacyjne, które sprawiają, że montaż pokrycia dachowego może być wykonany z opóźnieniem czasowym.



PARAMETR	JEDNOSTKA	WARTOŚĆ
Paroprzepuszczalność	[g/m ² /24h]	ca. 3000
Reakcja na ogień		E
Odporność temperaturowa	[°C]	-40 do +100 / +120**
Współczynnik Sd	[m]	ca. 0,02
Odporność na UV	[miesiące]	4*
Gramatura	[g/m ² (±5%)]	ca. 450
Wodoszczelność		W1
Wytrzymałość na zerwanie wzdłuż (MD)	[N/50 mm]	≥270 (+/- 130)
Wytrzymałość na zerwanie w poprzek (CD)	[N/50 mm]	≥180 (+/- 80)
Rozdzieranie na gwoździu wzdłuż (MD)	[N]	≥180 (+/- 90)
Rozdzieranie na gwoździu w poprzek (CD)	[N]	≥200 (+/- 95)
Izolacyjność akustyczna	[dB]	25
Kolor		czarny / antracyt
Rozmiar rolki	[m x mb]	1,5 x 25 = 37,5 m ²
Paleta	[rolki]	8

Zalety:

- Odprowadza kondensat • Wysokoparoprzepuszczalna
- Na pełne deskowanie • Wodoszczelna

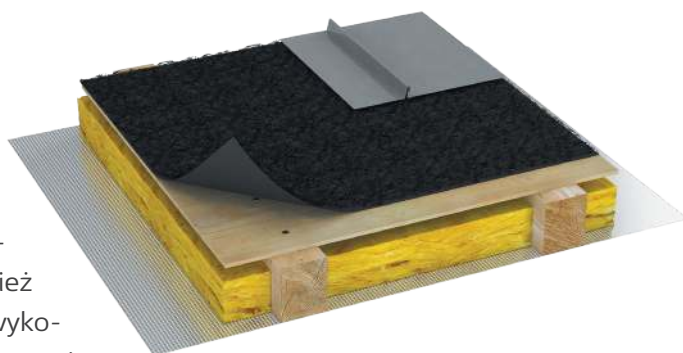
* Odporność na UV nawet do 4 miesięcy wg laboratoryjnej symulacji sztucznego starzenia odniesionej do średniorocznych warunków ekspozycji słonecznej dla klimatu środkowoeuropejskiego.

** Krótkotrwała odporność temperaturowa.

Eurovent METALLIC

Zastosowanie:

Znajduje zastosowanie jako wstępne krycie dachów skośnych, ocieplonych, wentylowanych, również z pełnym deskowaniem, pod pokrycia metalowe wykonane na rąbek stojący. Nadaje się również do stosowania w elewacjach metalowych wentylowanych i niewentylowanych jako warstwa drenażowa i wentylacyjna. Dzięki zastosowaniu w produkcji opłotu polipropylenowego jako warstwy separacyjnej, osiągnięto przestrzeń zapewniającą cyrkulację powietrza oraz możliwość odprowadzenia wody i wilgoci spod metalowego pokrycia dachowego, co ma kluczowe znaczenie dla żywotności dachu



Montaż pokrycia dachowego należy wykonać do 6 tygodni od momentu zamontowania membrany dachowej na dachu. Produkt objęty jest gwarancją pod warunkiem bezwzględnego przestrzegania wytycznych zawartych w karcie technicznej. Producent zastrzega sobie prawo do odmowy uznania reklamacji w przypadku nie stosowania się do przedstawionych wytycznych.

Przechowywanie / transport:

Produkt należy przechowywać w pomieszczeniach suchych, krytych, wolnych od wilgoci i promieniowania UV, w oryginalnych nieuszkodzonych i zamkniętych opakowaniach. Rolki należy przewozić krytymi środkami transportu. Powinny być przygotowywane do transportu w sposób zabezpieczający je przed uszkodzeniem i zniszczeniem. W czasie transportu należy przestrzegać przepisów bezpieczeństwa przewozowego. Produkt należy chronić przed działaniem środków chemicznych, a w szczególności substancji na bazie rozpuszczalników, gdyż mogą one obniżyć parametry techniczne folii lub trwale ją uszkodzić.

System SK:

Membrana może być wykonana na zamówienie z systemem SK, opartym na jednej taśmie samoprzylepnej. System ten pozwala uzyskać trwałe połączenie w każdych warunkach atmosferycznych: przy wysokiej wilgotności powietrza, wietrznej pogodzie, w czasie deszczu, przy niskich temperaturach, w przypadku mocno zabrudzonej powierzchni membrany itp. Łączenie zakładów membrany stosujemy w odległości min. 10 cm od krawędzi.

Zawarte informacje, zalecenia i wskazówki zostały udzielone na podstawie najlepszej naszej wiedzy, badań, doświadczeń i w dobrej wierze. Nie ponosimy odpowiedzialności za skutki nieprawidłowego lub błędnego użycia naszych produktów. Każdy z użytkowników tego materiału upewni się na wszelkie możliwe sposoby, włącznie ze sprawdzeniem produktu końcowego w odpowiednich warunkach, o przydatności dostarczanych materiałów dla osiągnięcia celów zamierzonych przez niego.

Informacje o produkcie znajdują się na stronie internetowej: www.eurovent.pl

Data aktualizacji: 02/2017